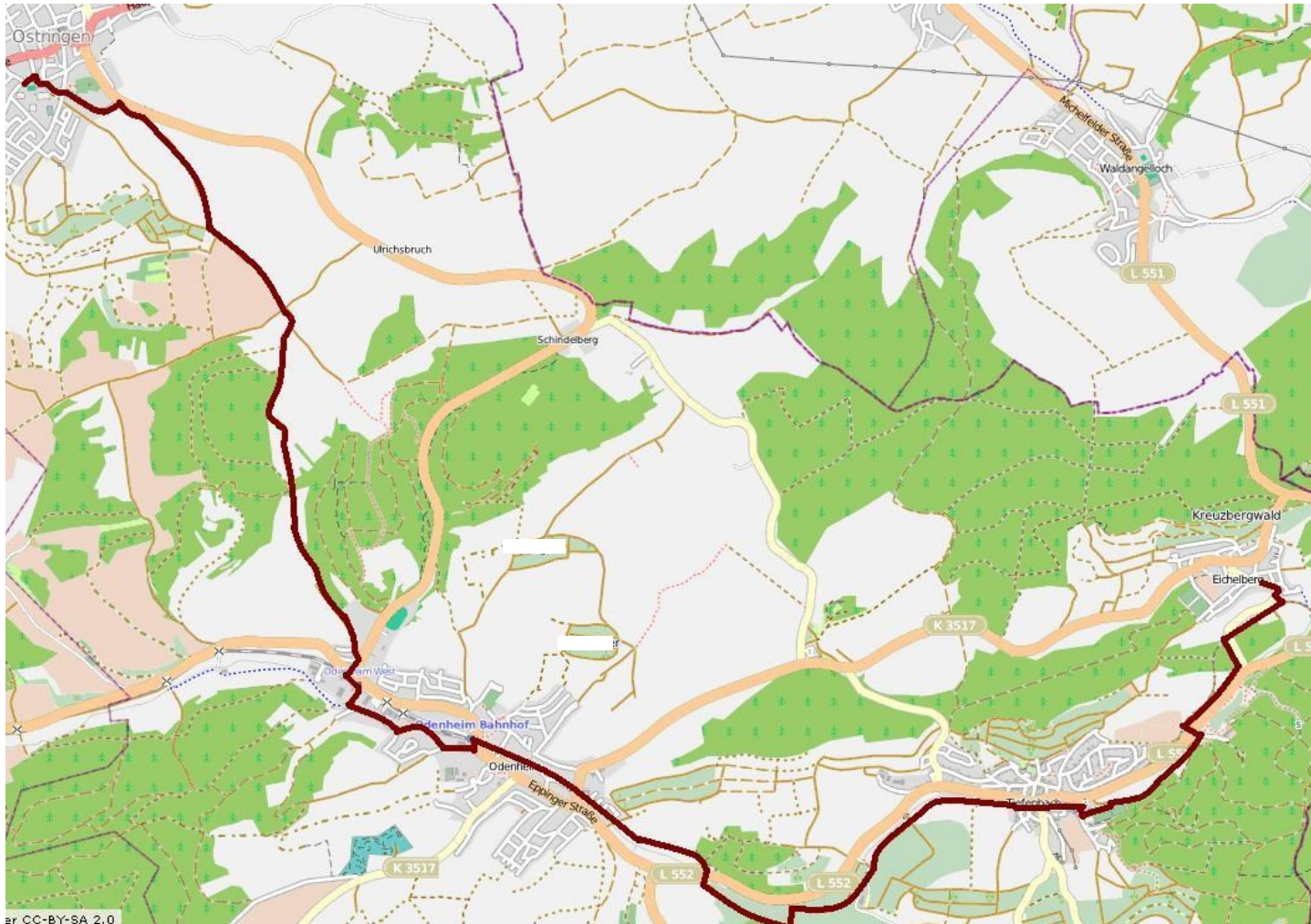


Rad-Schulweg von Odenheim, Tiefenbach und Eichelberg zum Schulzentrum Östringen



Hinweis zum Radweg nach Östringen:

Wir empfehlen den Schülern und Schülerinnen die Radwege lediglich bei Tageslicht und in Gruppen zu fahren, da diese von der Straße aus nicht einsehbar sind. Außerdem weisen wir darauf hin, dass der landwirtschaftliche Verkehr zu beachten ist.



Stadt Östringen
Am Kirchberg 19
76684 Östringen

Tel: 07253/207-0
E-Mail: buergermeisteramt@oestringen.de
www.oestringen.de

Rad-Schulwegplan

Schulzentrum Östringen

Liebe Eltern,

dieser Rad-Schulwegplan soll Ihr Kind beim **selbstständigen Bewegen** im Straßenverkehr unterstützen und das **Gefahren- und Sicherheitsbewusstsein stärken**.

Neben Ihrem Kind sind in Sachen Rad-Schulweg Sie als Eltern mit **Vorbildfunktion** gefragt. Erklären und üben Sie mit Ihrem Kind vor Ort die Verkehrsregeln gemäß der Straßenverkehrsordnung.

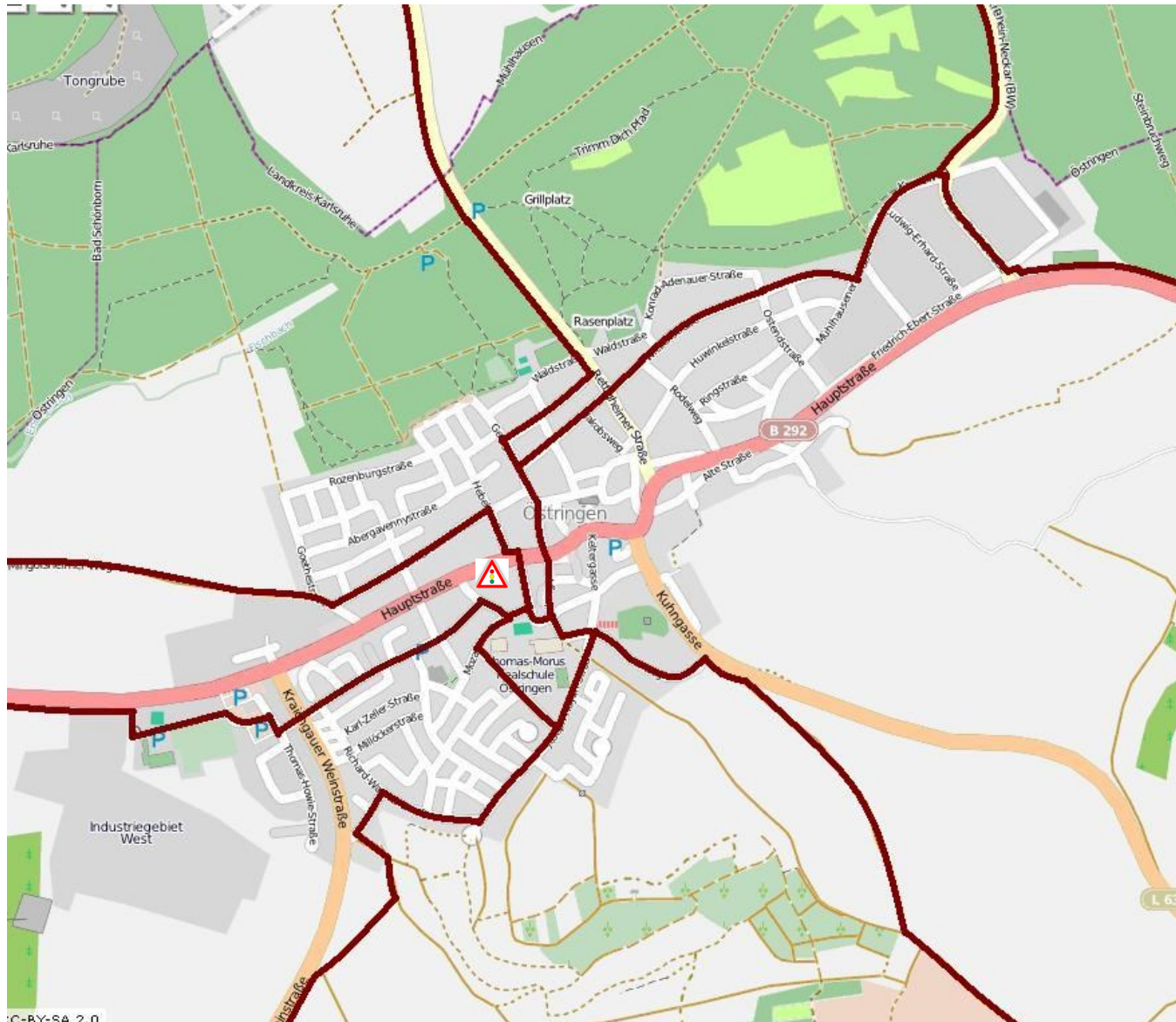
Außerdem sollten Sie besonders das **Verhalten an Gefahrenstellen und das Überqueren von Straßen**, beispielsweise auch an Ampeln und Zebrastreifen, zusammen einüben.

Überprüfen Sie, ob Ihr Kind die empfohlenen Routen zur Schule fährt.

Ihre Stadtverwaltung Östringen



Rad-Schulwegplan für das Schulzentrum Östringen



Die wichtigsten Tipps für den Rad-Schulweg:

- Das Tragen von heller und gut sichtbarer Kleidung, beispielsweise mit Reflektoren bzw. Reflektionsstreifen, erhöht die Sicherheit.
- Nicht immer ist der kürzeste Weg auch der sicherste zur Schule.
- Planen Sie genügend Zeit für den Schulweg ein, um Stress zu vermeiden.
- Halten Sie sich zu Fuß, mit dem Rad und mit dem Kraftfahrzeug an die Verkehrsregeln und seien Sie ein Vorbild!

Diesen Rad-Schulwegplan hat die Stadt Östringen zusammen mit der Verkehrspolizei, der Schulleitung und den Eltern erarbeitet.